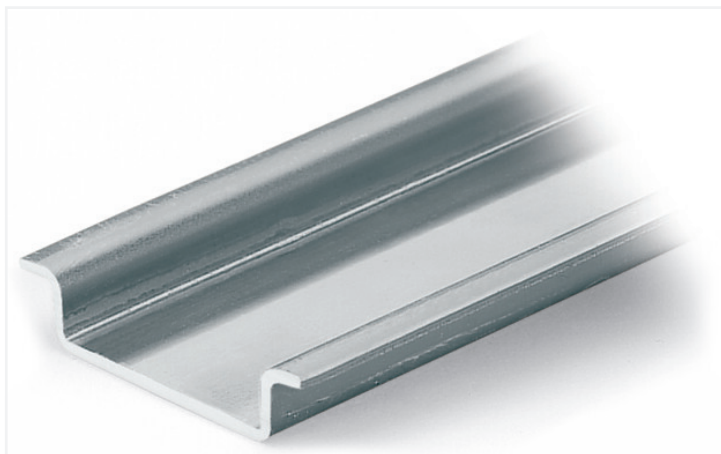


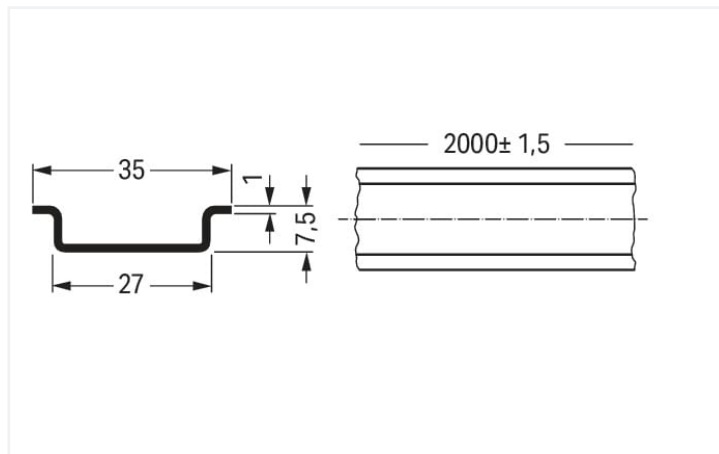
## karta katalogowa | nr katalogowy: 210-113

szyna montażowa stalowa; 35 x 7,5 mm; grubość 1 mm; długość 2 m; bez perforacji;  
zgodnie z EN 60715; srebrny

<https://www.wago.com/210-113>



kolor: ■ srebrny



wymiary w mm

### Wymiary

szerokość	2000 mm / 78.74 in
wysokość	7.5 mm / 0.295 in
głębokość	35 mm / 1.378 in

### Dane materiałowe

kolor	srebrny
obciążenie ogniowe	0 MJ
masa	690 g

### Dane handlowe

Product Group	2 (Akcesoria)
eCl@ss 10.0	27-40-06-02
eCl@ss 9.0	27-40-06-02
ETIM 8.0	EC001285
ETIM 7.0	EC001285
szt./opak.	10 (1) szt.
rodzaj opakowania	karton
kraj pochodzenia	IT
GTIN	4017332272308
numer taryfy celnej	72169180000

### Zgodność z wymaganiami ochrony środowiska

Status zgodności z dyrektywą RoHS	Compliant, No Exemption
-----------------------------------	-------------------------

## Do pobrania



## Environmental Product Compliance

## Compliance Search

Environmental Product  
Compliance 210-113

## Dokumentacja

## Bid Text

210-113	31.08.2017	doc 23.50 KB	
210-113	19.02.2019	xml 2.64 KB	

## Dane CAD/CAE

## Dane CAD

2D/3D Models 210-113



## CAE data

EPLAN Data Portal  
210-113WSCAD Universe  
210-113

ZUKEN Portal 210-113



## 1 powiązane produkty

## 1.1 opcjonalne akcesoria

## 1.1.1 montaż

## 1.1.1.1 akcesoria montażowe

**nr kat.: 209-137**adapter montażowy; z funkcją blokady  
końcowej; szerokość 6,5 mm; szary**nr kat.: 249-117**blokada końcowa bezśrubowa; szerokość  
10 mm; na szynę TS 35 x 15 i 35 x 7,5;  
szary**nr kat.: 249-197**blokada końcowa bezśrubowa; szerokość  
14 mm; na szynę TS 35 x 15 i 35 x 7,5;  
szary**nr kat.: 249-116**blokada końcowa bezśrubowa; szerokość  
6 mm; na szynę TS 35 x 15 i 35 x 7,5; szary**nr kat.: 209-109**osłona krawędzi; do szyny TS 35 (wys.  
7,5 mm); szary

## 1.1.2 system oznaczania

### 1.1.2.1 etykieta



#### nr kat.: 210-808

etykiety; do drukarki Smart Printer; 9,5 x 25 mm; biały



#### nr kat.: 210-708

etykiety; do drukarki TP; 9,5 x 25 mm; biały

## Wskazówki dotyczące obsługi

szyna montażowa	nr katalog.	prąd [A]	odpow. mm <sup>2</sup> Cu
TS 35 x 7,5 (stal)			
z perforacją	210-112	76	16
bez perforacji	210-113	76	16
TS 35 x 15 (stal)			
gr. 1,5 mm	210-114	125	35
gr. 2,3 mm	210-118	125	35
TS 35 x 7,5 (aluminium)			
bez perforacji	210-196	76	16
TS 35 x 15 (Cu)			
gr. 2,3 mm	210-198	309	150

prąd w odniesieniu do szyn o dt. 1 m

Powszechnie wykorzystuje się szyny montażowe jako zbiorcze szyny PE. Należy przy tym uwzględnić maksymalne obciążalności prądowe.

Zgodnie z EN 60947-7-2 [VDE 0611, część 3], stalowe szyny montażowe nie mogą być stosowane jako szyny zbiorcze PEN (PEN = przewód ochronny i neutralny).