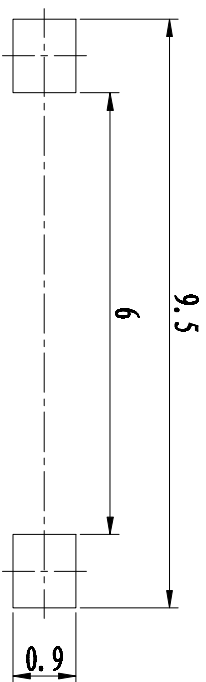
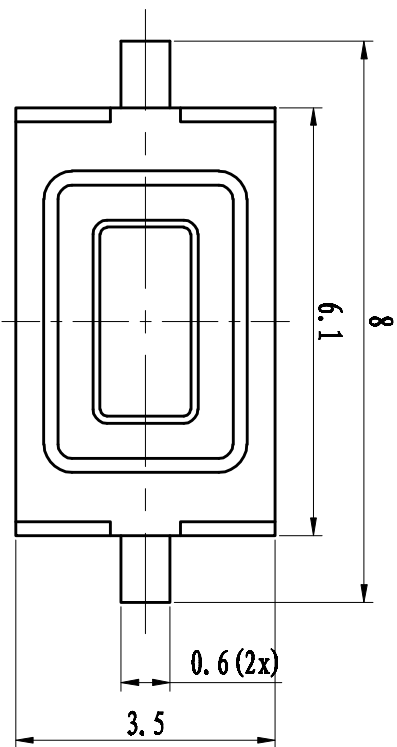
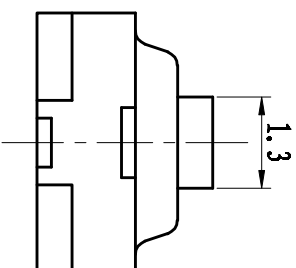
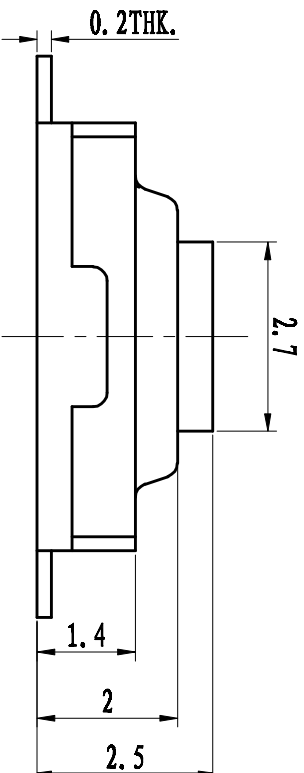


CIRCUIT:



Recommend Land Layout



Specifications	
Rating	0.5A 12VDC
Environment Temperature	-25°C ~ 85°C
Contact Resistance	< 100mΩ
Tactile Force	> 100mN (at 500VDC)
Voltage - Contact - proof	250VAC/min
Electrical life	100000 Cycles
Operating Force	1.5N ± 0.1N (at 0.5A, 12VDC)

NOTE:
TOLERANCE UNLESS OTHERWISE SPECIFIED
X. ± 0.20 . X ± 0.15 . XX ± 0.10

修 (通) 用序號	
旧版圖號	
版圖號	
底圖號	
簽名	
日期	

標記/修號	更改文件號	簽名	日期	Product Drawing 共 1 頁	投影 版次 A0 重量 比例 10:1(4:4)	ZHEJIANG JIANGONG ELECTRON CO., LTD Tact Switch 11-TC-3.6A
設計	標準化					
審核	批准					
工藝	日期					