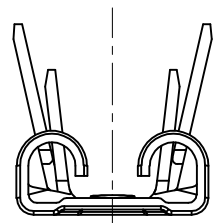
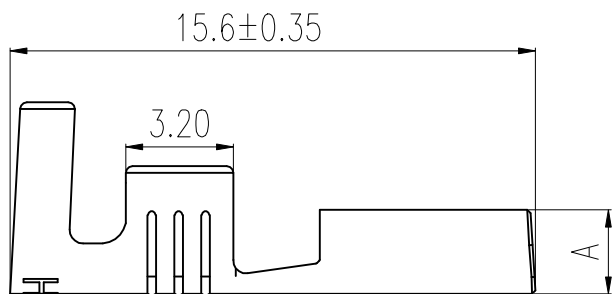
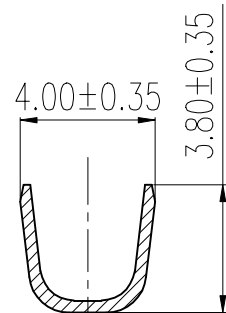
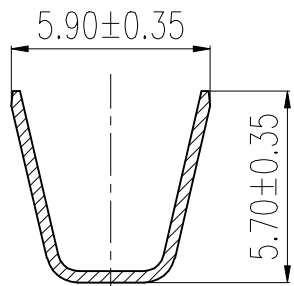
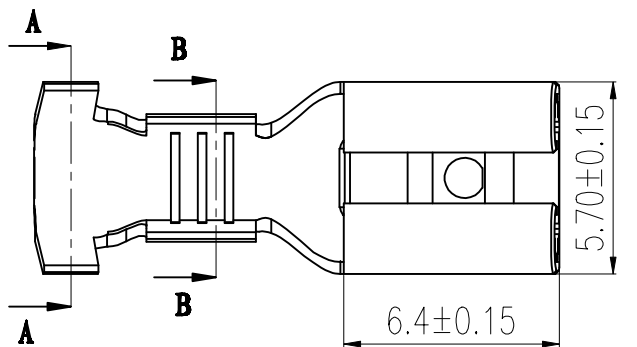
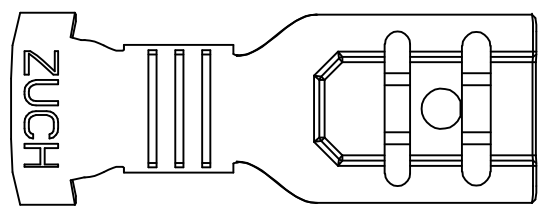


1	2	3	4	5	6	7	8	
工程变更单号 ECN NO		变更说明 DESCRIPTION		版次 REV	发行时间 DATE	确认 ACCEPT	审核 CHECK	批准 APPROVAL
				01				



- Technical requirement
1. Material: phosphorous bronze $T=0.35\text{mm} \pm 0.02\text{mm}$
 2. Appearance Requirements: NO Crushing , dirty , line remark.
 3. Wire range: AWG16#-14#
 4. Surface: Fog tin
 5. Applicable housing: HP3960J-NY
 6. Packing Qty: 8000pcs/reel.
 7. Applicable male terminal material thickness: $0.5/0.8 \pm 0.02\text{mm}$



(表一)

产品名称	规格	型号	尺寸 A	
			尺寸	公差
187直插C型	TP18713K-2/0.5		2.40	± 0.15
	TP18713K-2/0.8		2.50	± 0.15

公差尺寸公差表			
尺寸	公差	尺寸	公差
DIM	TOL	DIM	TOL
.X	± 0.30	.X	± 0.20
.XX	± 0.15	.XXX	± 0.10

ZUCH 浙江珠城科技股份有限公司
Zhejiang ZUCH Technology Co., Ltd

文件编号 FILE NO	客户名称 CUST	日期 DATE	产品名称 TITLE	187直插C型
零件名称 PART NO	图号 DRAWING	物料号 MATERIAL	规格 SPEC	版本 REV
审核 CHECK	设计 DESIGN	批准 APPROVAL	比例 SCALE	1:1
			单位 UNIT	mm

客户图

